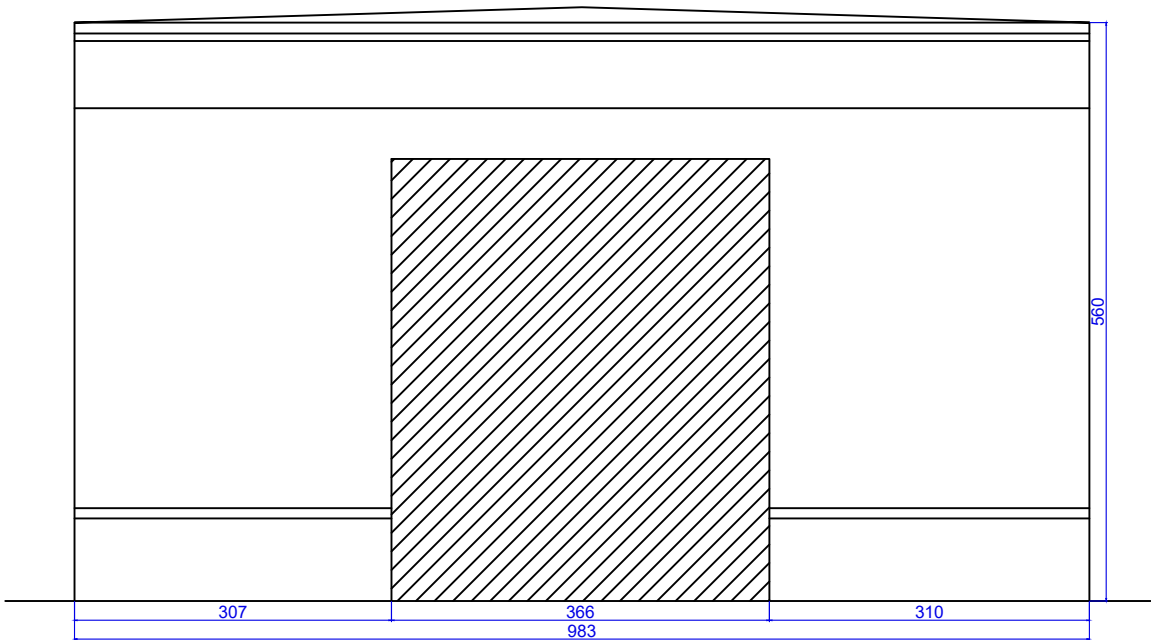
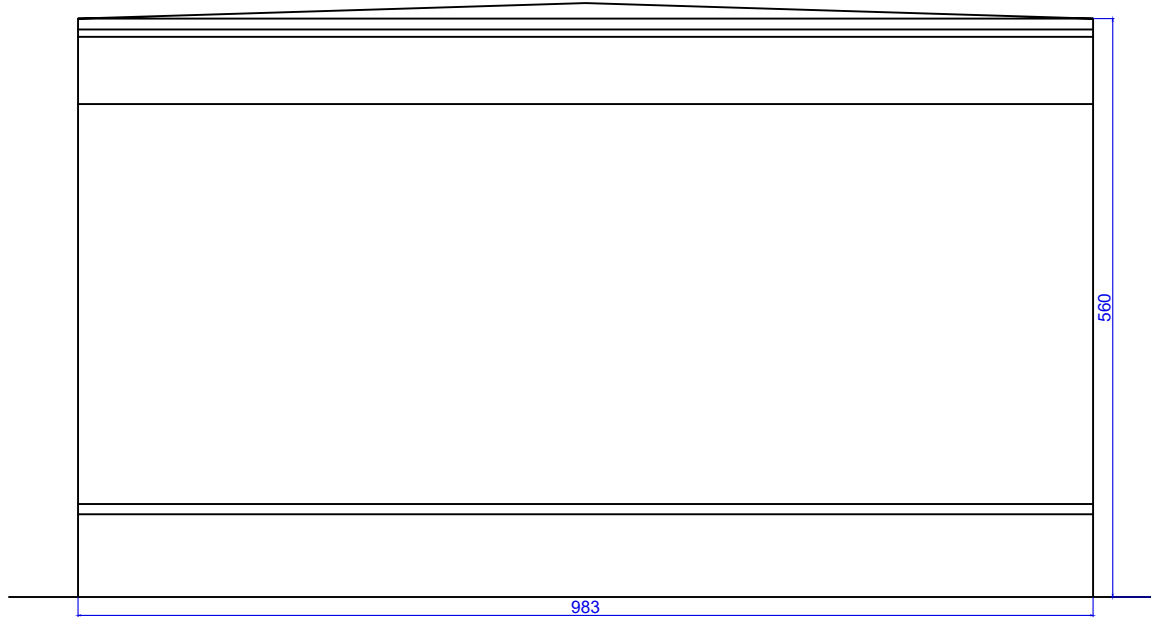


ELEWACJA ZACHODNIA  
SALI GIMNASTYCZNEJ



ELEWACJA WSCHODNIA  
SALI GIMNASTYCZNEJ



KOLORYSTYKA:

- NCS S 1005-R80B - elewacja
- obróbki blacharskie, rynny i rury spustowe, parapety: RAL 8025
- obróbki blacharskie cokołu wysokiego: RAL 7037
- NSC S 8010-Y30R (cokół niski)
- NSC S 5000-N (cokół wysoki)
- stolarka drzwiowa: RAL 8025
- stolarka okienna: kolor biały
- NCS S 1060-Y40R (zdobienia elewacji)
- NCS S 0530-R80B (zdobienia elewacji)

<div>JEDNOSTKA PROJEKTOWA</div> <div></div>	PROJEKTOWAŁ	IMIĘ I NAZWISKO	NR. UPRAWNIENI I SPECJALNOŚĆ	DATA	PODPIS
	OPRACOWAŁ	mgr inż. arch. Jolanta Nowak mgr inż. Jarosław Pierzchawka	176/SWOKK/2013, specj. arch. -	09.2021 09.2021	
INWESTOR	GMINA RYBNIK, UL. BOLESŁAWA CHROBREGO 2, 44-200 RYBNIK				
INWESTYCJA	TERMOMODERNIZACJA BUDYNKU SZKOŁY PODSTAWOWEJ NR 18 (BUDYNEK II) PRZY UL. ŻURAWIA 8 W DZIELNICY BOGUSZOWICE OSIEDLE				
OBIEKT I LOKALIZACJA	SZKOŁA PODSTAWOWA NR 18 (BUDYNEK II), UL. ŻURAWIA 8, RYBNIK (DZ.NR 2085/45, OBRĘB: BOGUSZOWICE)				
TYTUŁ RYSUNKU	ELEWACJA WSCHODNIA I ZACHODNIA SALI GIMNASTYCZNEJ - STAN ISTNIEJĄCY				SKALA 1:75
SYMBOL OBIEKTU	STADIUM	NR PROJEKTU	NR RYSUNKU	NR ZMIANY	
RBNK/SP18/BD	PW	RBNK/SP18/09/21	RYS. NR 6		